

Opgave 2 – Wereld: Los Angeles in beweging

Bij deze opgave horen de bronnen 3 tot en met 5.

Global shift beïnvloedt de positie van Los Angeles als wereldstad. De positie van Washington D.C. als wereldstad wordt door global shift minder beïnvloed.

- 2p **5** Geef aan
- welke invloed global shift heeft op de positie van Los Angeles als wereldstad;
 - waarom global shift minder invloed heeft op de positie van Washington D.C. als wereldstad.

Door de Olympische Spelen te organiseren kan Los Angeles zijn positie als wereldstad versterken (zie bron 3).

- 1p **6** Geef hiervoor een reden vanuit de sociaal-culturele dimensie.

Gebruik bron 3.

In Los Angeles worden de komende jaren een aantal nieuwe metrolijnen aangelegd. De aanleg van de Crenshaw/LAX Line kreeg hierbij voorrang.

- 1p **7** Geef aan waarom juist de aanleg van de Crenshaw/LAX Line voorrang kreeg.

Gebruik de bronnen 4 en 5.

Door de aanleg van de Crenshaw/LAX Line kan de etnische samenstelling in de wijken die aan deze metrolijn grenzen veranderen.

- 3p **8** Beredeneer waarom dit kan gebeuren.
Geef vervolgens aan waarom deze verandering in View Park Windsor Hills minder waarschijnlijk is.

Opgave 2 – Wereld: Los Angeles in beweging

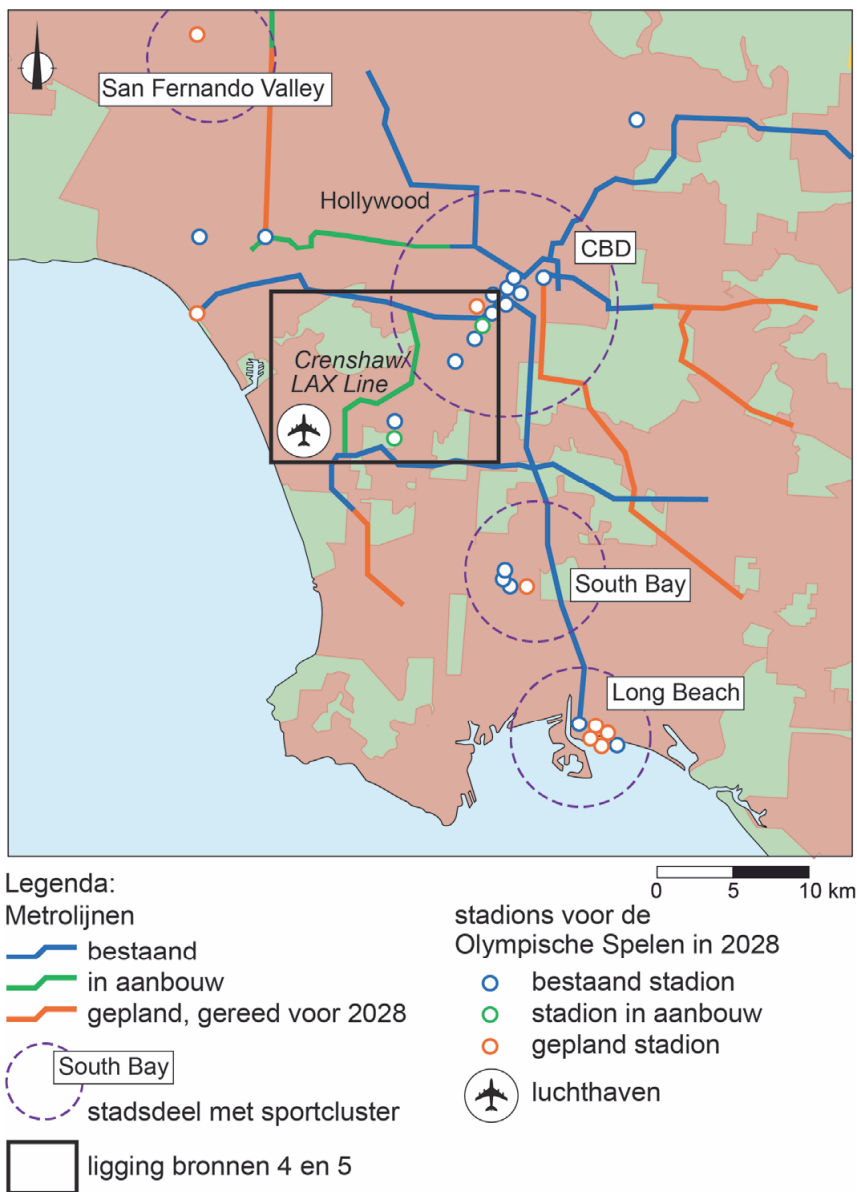
bron 3

Los Angeles timmert aan de weg

In Los Angeles is de auto het meest gebruikte vervoersmiddel. Sinds 1990 wordt het openbaar-vervoernetwerk, waaronder het metronetwerk, verbeterd en uitgebreid.

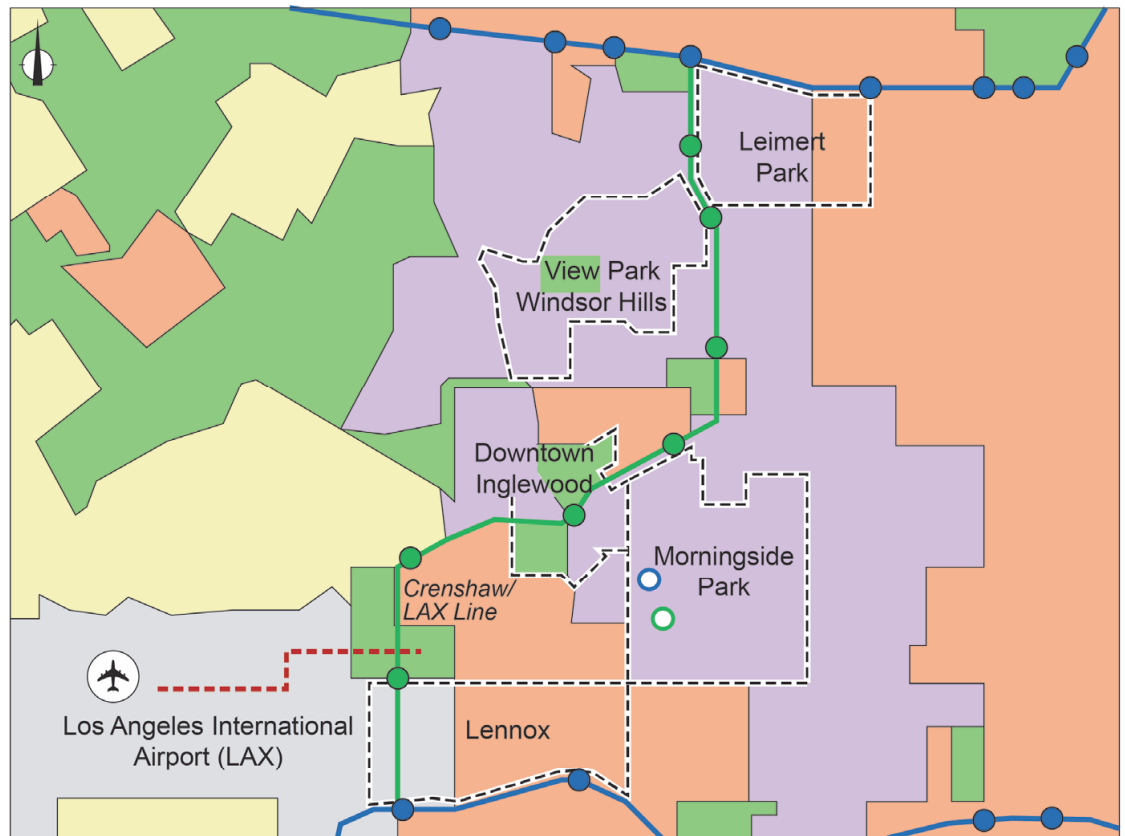
De Olympische Spelen – die in 2028 in Los Angeles worden gehouden – genereren extra inkomen, waardoor een aantal metrolijnen versneld aangelegd wordt.

Metrolijnen en stadions in Los Angeles in 2018



bron 4

Etnische samenstelling langs de Crenshaw/LAX Line (2015)



Legenda:

etnische samenstelling

- overwegend Afro-Amerikanen
- overwegend hispanics
- overwegend blanken
- geen meerderheid
- dunbevolkt

metrolijnen

- bestaand
- in aanbouw
- automatisch bestuurd tram (in aanbouw)
- station

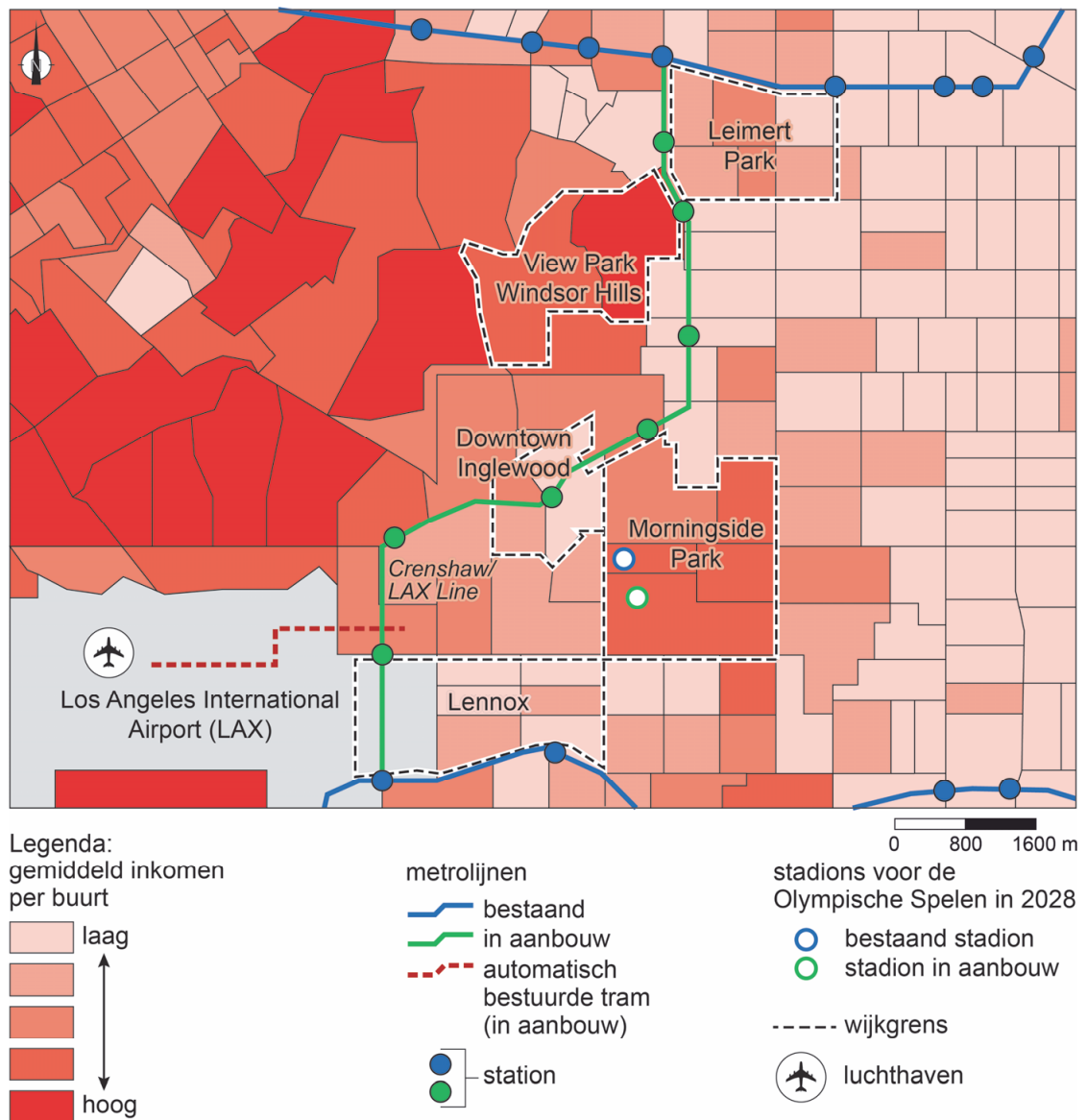
stadions voor de Olympische Spelen in 2028

- bestaand stadion
- stadion in aanbouw
- wijkgrens
- luchthaven

0 800 1600 m

bron 5

Gemiddeld inkomen langs de Crenshaw/LAX Line (2015)



Bronvermelding

Een opsomming van de in dit examen gebruikte bronnen, zoals teksten en afbeeldingen, is te vinden in het bij dit examen behorende correctievoorschrift, dat na afloop van het examen wordt gepubliceerd.